

Manual Invest BTrader Mobile – iOS



www.bancoinvest.pt/BTrader

Índice

1 – Objectivo	pág. 03
2 – Instalação da plataforma	pág. 04
3 - Login	pág. 05
4 – Quadro inicial	pág. 06
5 – Watchlist	pág. 07
6 – Order Ticket	pág. 09
7 – Orders	pág. 15
8 – Portfolio	pág. 19
9 – Account	pág. 20
10 – Portfolio News	pág. 22
11 – Trading Assistant	pág. 23
12 – Scanners	pág. 24
13 – Alerts	pág. 28
14 – Configure	pág. 30

1 - Objectivo

O objectivo deste manual é facultar informação relevante ao investidor para que consiga potenciar os seus investimentos através do acesso **Invest BTrader Mobile**.

O manual apresenta informação sobre termos técnicos e funcionalidades da plataforma. Designadamente tipos ordens e gráficos, abertura e encerramento de posições, necessidades de financiamento entre outros.

Contactos disponíveis para informações adicionais:

Telefone: 800 210 160

Email: btrader@bancoinvest.pt

2 - Instalação

A instalação poderá ser feita a partir da Apple Store no seu iPhone.

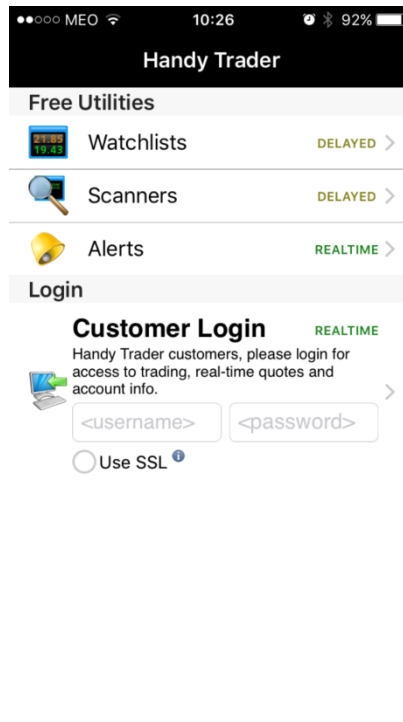


Após a instalação o Ícone fica disponível no ambiente de trabalho.



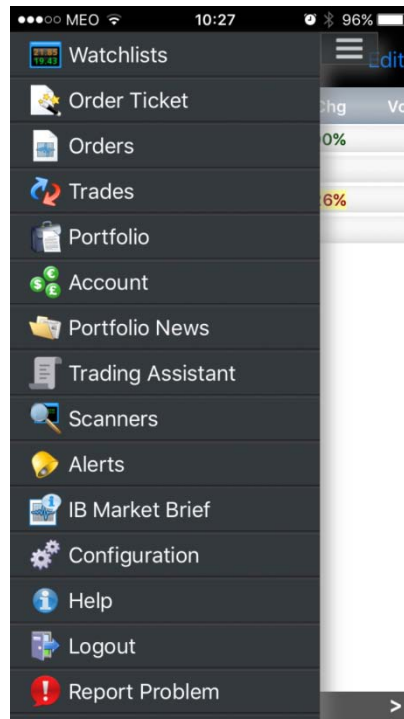
3 – Login

Após a instalação e clicando no ícone no seu iPhone terá disponível a Janela de Login, onde coloca o utilizador e a palavra-passe:



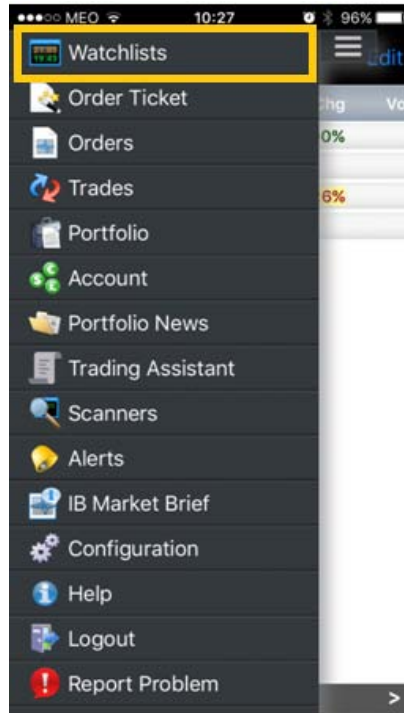
4 – Quadro inicial

Após efectuar o login aparece o quadro inicial da aplicação onde terá os campos que lhe permitirão fazer a gestão da sua conta **Invest BTrader**:



5 – Watchlists

No primeiro campo *Watchlists* poderá seleccionar uma lista de activos preferidos para visualização:



A lista de preferidos está apresentada em 4 campos (deslizando para a direita verifica Índices, Acções, Forex e Cotações, entre outros) e poderá ser trabalhada adicionando e removendo activos clicando nos símbolos destacados.

10:28 96%

Indices Delete

	IDX	ASDAQ 100 Stock Index	
	ESTX50	Dow Jones Euro STOXX50	
	Z	FTSE 100 Index	
	DAX	DAX 30 Index (Deutsche Aktien Xchange 30)	

Done +

09:46 92%

Indices Edit

Symbol	Last	Chg	%Chg	Vol
IBUS30	15781.60	-97.35	-0.61%	
CFD				
IBUS500	1867.23	-11.06	-0.59%	
CFD				
IBUST100	4165.26	-32.85	-0.78%	
CFD				
IBEU50	2965.50	-12.07	-0.41%	
CFD				
IBDE30	9625.53	-42.88	-0.44%	
CFD				
IBGB100	5796.12	-39.16	-0.67%	
CFD				
IBFR40	4255.70	-22.44	-0.52%	
CFD				
IBES35	8473.74	-96.74	-1.13%	
CFD				
IBNL25	412.05	-2.99	-0.72%	
CFD				
IBCH20	8175.94	-24.87	-0.30%	
CFD				
IBJP225	+16690.46	-426.95	-2.49%	
CFD				
IBAU200	+5006.14	-2.99	-0.06%	
CFD				

10:14 69%

Forex Edit

Symbol	Last	Chg	%Chg	Vol
EUR.USD	1.09273	+695	+0.64%	
USD.JPY	118.908	-1410	-1.17%	
GBP.USD	1.47975	+595	+0.40%	
USD.CAD	1.38972	+615	+0.44%	
USD.CHF	0.99398	-840	-0.84%	
AUD.USD	0.72190	-670	-0.92%	

+ Add Contract

10:14 69%

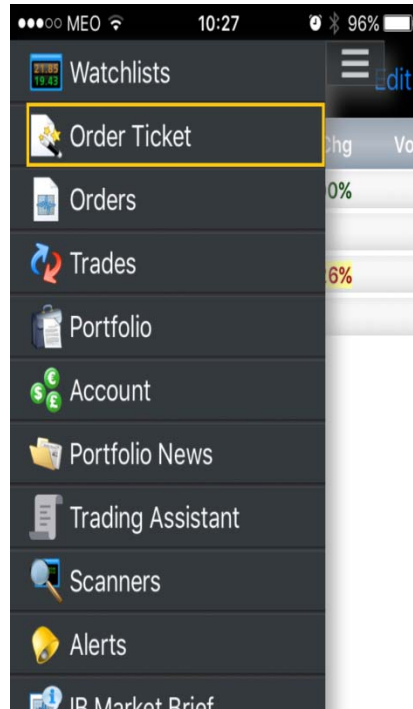
Quotes - 4 Edit

Symbol	Last	Chg	%Chg	Vol
+ Add Contract				

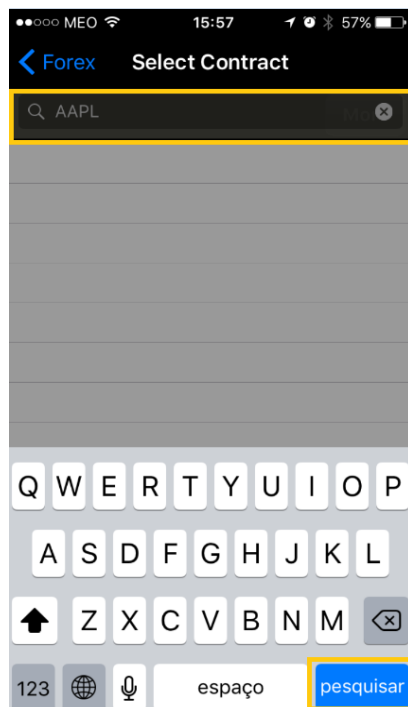


6 – Order Ticket

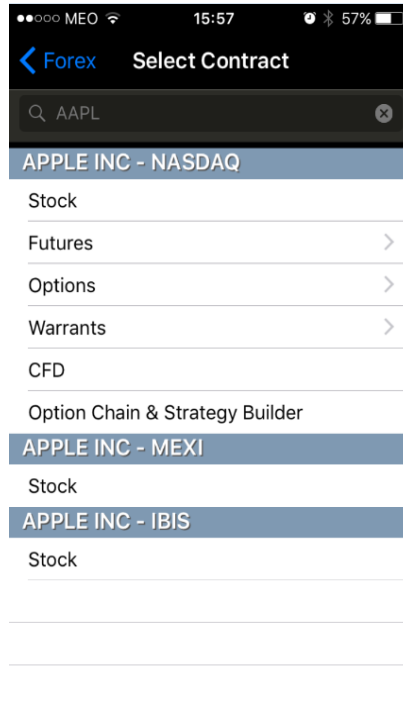
No campo *Order Ticket* podemos escolher os activos para colocar ordens:



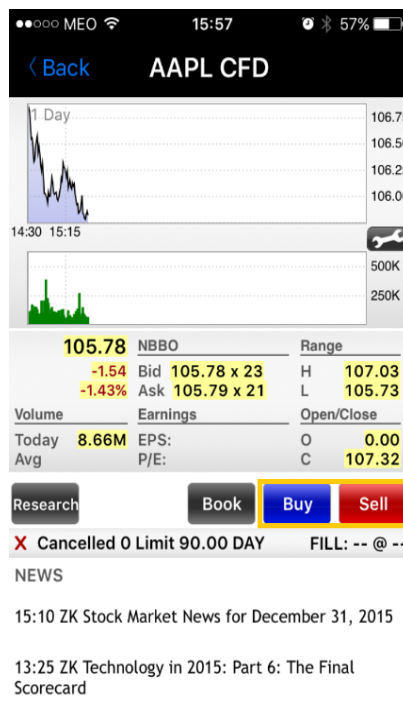
Selecione o activo escrevendo o *ticker* e clicando em pesquisar:



Após a pesquisa pelo *ticker* o activo aparece com os produtos disponíveis para negociar (Acções, Futuros, Opções, CFD's ou ADR's da empresa pesquisada):

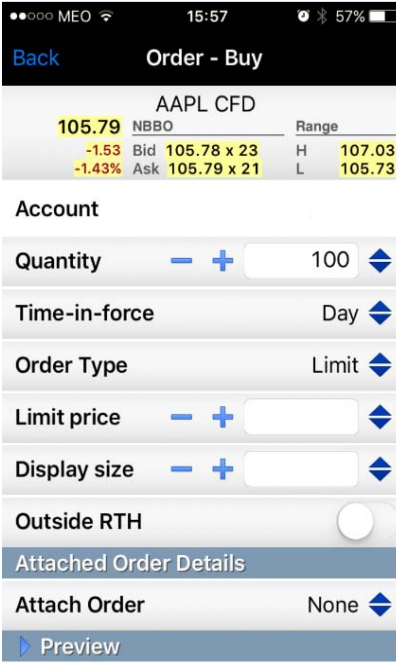


Clicando na opção pretendida na janela pode verificar o gráfico, a oferta, o preço actual, a variação, o preço de abertura/fecho e a possibilidade de comprar e vender:



Clicando em compra (*BUY*) / venda (*SELL*) a janela indica os parâmetros de criação de ordem.

Após indicar a opção pretendida (*BUY*) encontra os campos de *Account* (conta) *Quantity* (quantidade), *Time-in-force* (duração), *Limit price* (preço limite), *Display Size* (tamanho), *Outside RTH* (roteamento), *Attach Order* (agregar ordem), *Preview* (pré-visualização), *ubmit Buy* (confirmação).



Order - Buy

AAPL CFD

105.79	NBBO	Range
-1.53	Bid 105.78 x 23	H 107.03
-1.43%	Ask 105.79 x 21	L 105.73

Account

Quantity - + 100

Time-in-force Day

Order Type Limit

Limit price - +

Display size - +

Outside RTH

Attached Order Details

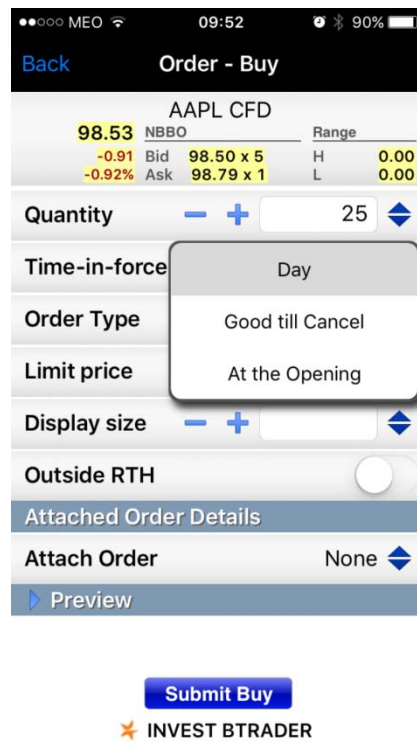
Attach Order None

Preview

Submit Buy

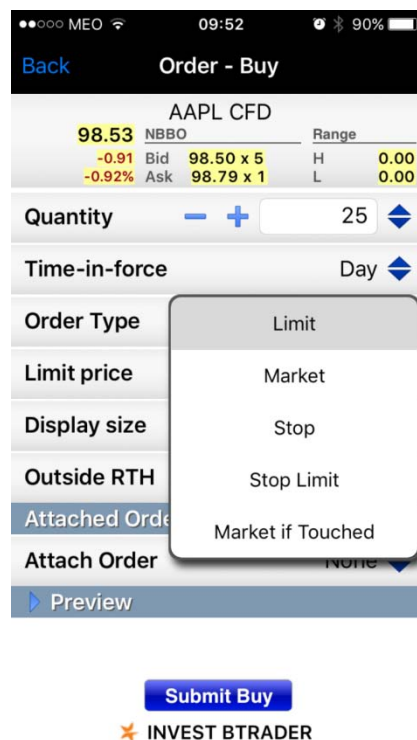
No campo *Time-in-force*, verifica a duração disponível para a ordem.

Poderá definir: *Day* (Ordem para o dia), *Good till Cancel* (Válida até ser cancelada) ou *At the opening* (na abertura).

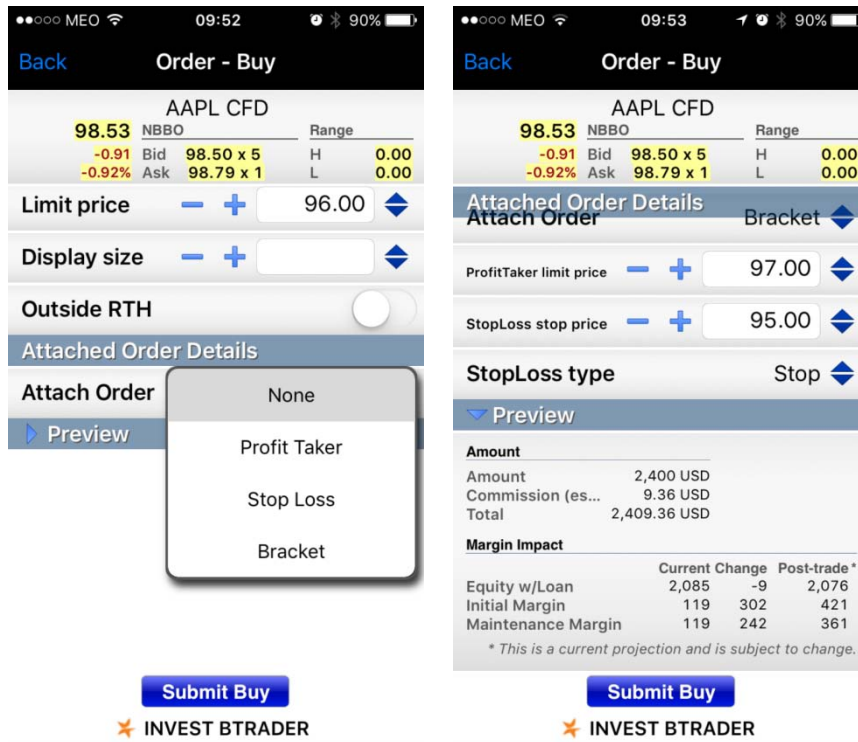


Na *Order Type*, verifica os tipos de ordens disponíveis.

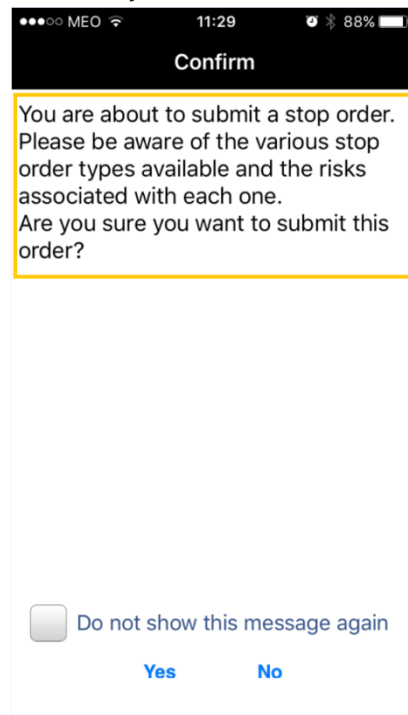
Limit (Ordem Limite); *Market* (Ordem ao Mercado); *Stop*; *Stop Limit*; ou *Market if Touched* (Ordem ao Mercado se o preço limite for atingido).



O campo *Attached Order* permite a associação de ordens limite/stop à ordem primária. A opção *Bracket* (Se Executada) permite definir uma *Profit Taker* (Ordem Limite) e uma *Stop Loss* (Ordem Stop) à ordem primária:



Exemplo de avisos de execuções:

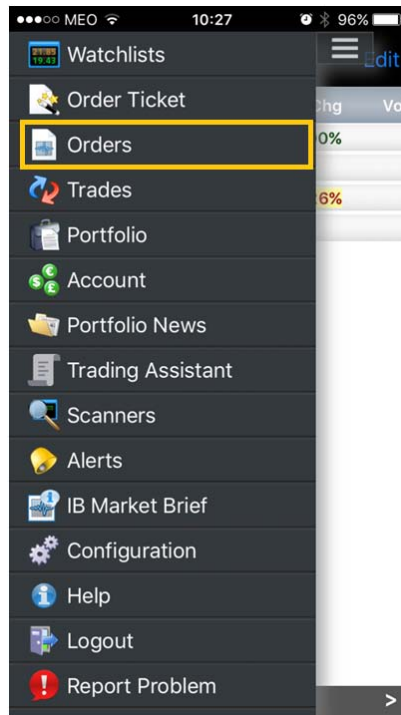


O gráfico permite a alteração de parâmetros como o tipo de gráfico e o espaço temporal:

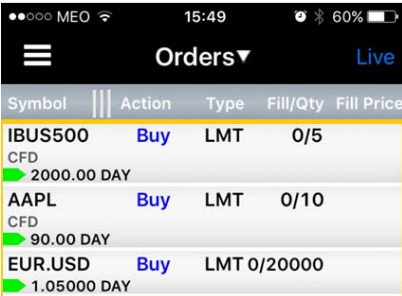


7 – Orders

O campo de *Orders* permite a consulta das ordens em aberto no sistema.

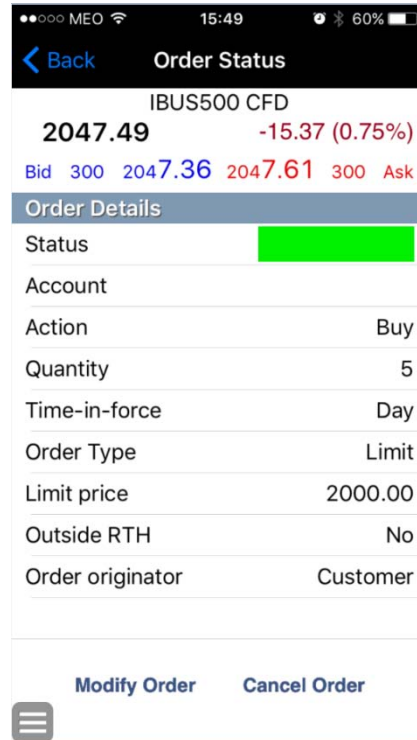


Verificamos os detalhes das ordens em aberto em baixo:

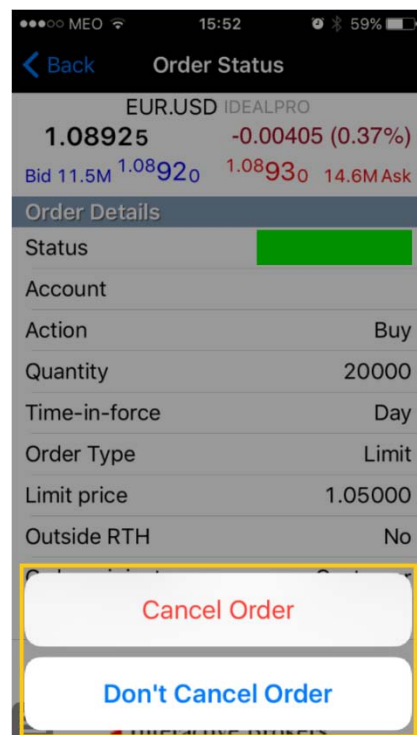


Symbol	Action	Type	Fill/Qty	Fill Price
IBUS500 CFD 2000.00 DAY	Buy	LMT	0/5	
AAPL CFD 90.00 DAY	Buy	LMT	0/10	
EUR.USD 1.05000 DAY	Buy	LMT	0/20000	

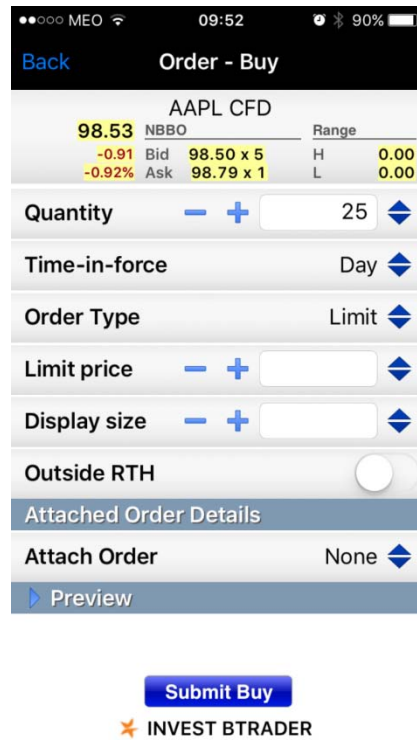
Ao clicar nas ordens estas vão mostrar os parâmetros seleccionados e permitem modificar ou cancelar as ordens:



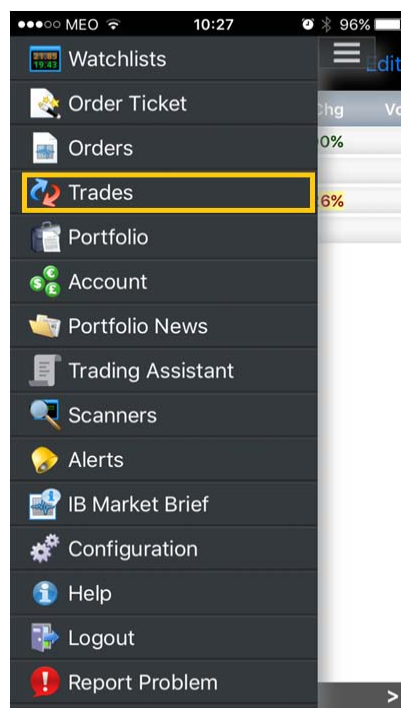
O campo *Cancel Order* permite anular a ordem:



Através do campo *Modify Order* pode alterar os parâmetros da ordem: Alterar a quantidade, a duração e o tipo de ordem.



No campo *Trades* surgem os negócios diários executados e encerrados:



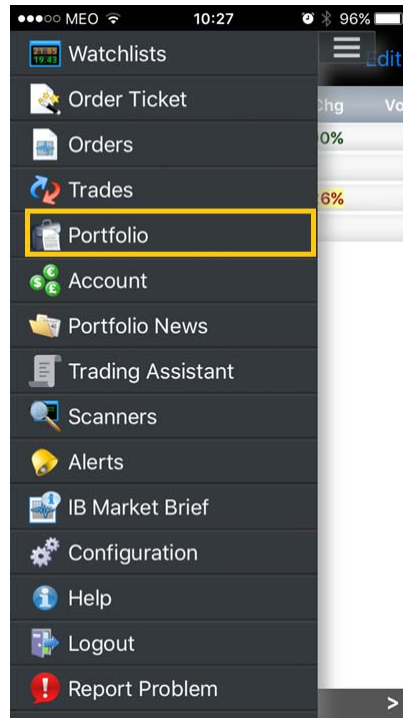
As colunas indicam *Time* (tempo) *Symbol* (símbolo) *Action* (compra/venda) *Qty* (quantidade) e *Avg Px* (preço de entrada)



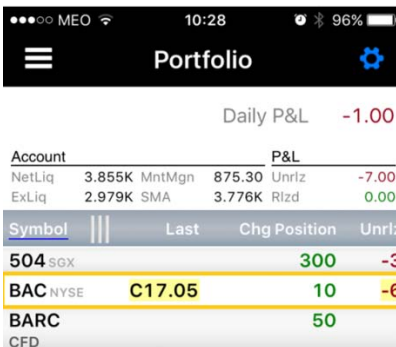
Time	Symbol	Action	Qty	Avg Px
09:55:41	GALP	BOT	150	9.896

8 - Portfolio

O *Portfolio* apresenta os negócios efectuados:



Neste menu são visíveis as colunas *Symbol* (símbolo), *Last* (último) *Chg Position* (variação) e *Unrlz* (ganhos/perdas não realizados)



A screenshot of the mobile application's 'Portfolio' screen. It shows account details and a table of positions. The top status bar shows 'MEO', '10:28', and '96%' battery. The screen title is 'Portfolio'.

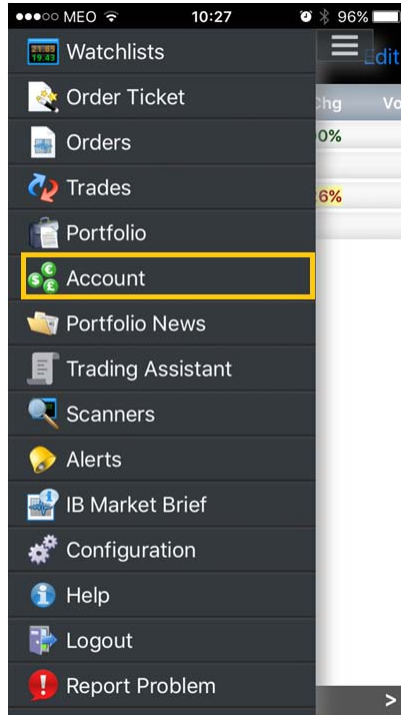
Daily P&L -1.00

Account		P&L	
NetLiq	3.855K	MntMgn	875.30
ExLiq	2.979K	SMA	3.776K
		Unrlz	-7.00
		Rlzd	0.00

Symbol	Last	Chg Position	Unrlz
504 _{SEX}		300	-3
BAC _{NYSE}	C17.05	10	-6
BARC		50	
CFD			

9 – Account

O menu *Account* (conta) permite uma visualização do valor da conta.



Pode também consultar a Utilização de Margem, os Fundos e o Valor de Mercado da conta.

Simulated Trading DU293166	
Margins	Total
RegT	9,801 USD
Current Initial	42,945 USD
Pst-xpry Mrgn @ Opn (prdctd)	0 USD
Current Maint.	40,360 USD
Prjctd Lk Ahd Intl Mrgn	41,272 USD
Prjctd Lk Ahd Mntnnc Mrgn	39,021 USD
Prjctd Ovrnght Intl Mrgn	42,945 USD
Prjctd Ovrnght Mntnnc Mrgn	40,360 USD

[Balances](#)
[Margins](#)
[Funds](#)
[Mkt. Value](#)

INVEST BTRADER

Simulated Trading DU293166	
Available Funds	Total
Current Available	149,852 USD
Current Excess	152,438 USD
Pst-xpry Excss (prdctd)	0 USD
Special Mem. Acct.	1,188,168 USD
Look Ahead Available	151,526 USD
Look Ahead Excess	153,777 USD
Overnight Available	149,852 USD
Overnight Excess	152,438 USD
Buying Power	599,407 USD
Look Ahead Change	@ 15:30:00
Day Trades Left	Unlimited

[Balances](#)
[Margins](#)
[Funds](#)
[Mkt. Value](#)

INVEST BTRADER

Simulated Trading DU293166	
Balances	Total
Net Liquidation	192,797 USD
Eqty wth Ln Vl	192,797 USD
Prev. Equity w/Loan	194,316 USD
RegT Equity w/Loan	192,797 USD
Sec. Gross Pos. Val.	123,076 USD
Cash	173,195 USD
Accrued Interest	0 USD

[Balances](#)
[Margins](#)
[Funds](#)
[Mkt. Value](#)

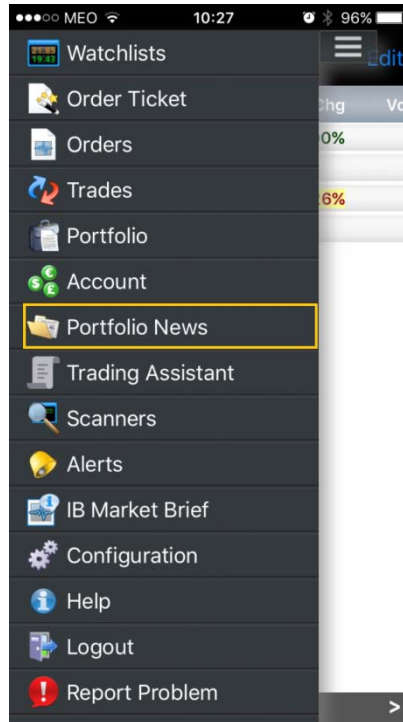
INVEST BTRADER

Simulated Trading DU293166	
Market Value	Total (in USD)
Total Cash	173,195
Settled Cash	173,195
Accrued Interest	0
Stock	19,603
Options	0
Futures	0
FOPs	0
Funds	0
Dvdnds Rcvbl	0
Mutual Funds	0
Money Market	0
Bonds	0

[Balances](#)
[Margins](#)
[Funds](#)
[Mkt. Value](#)

INVEST BTRADER

10 - Portfolio News

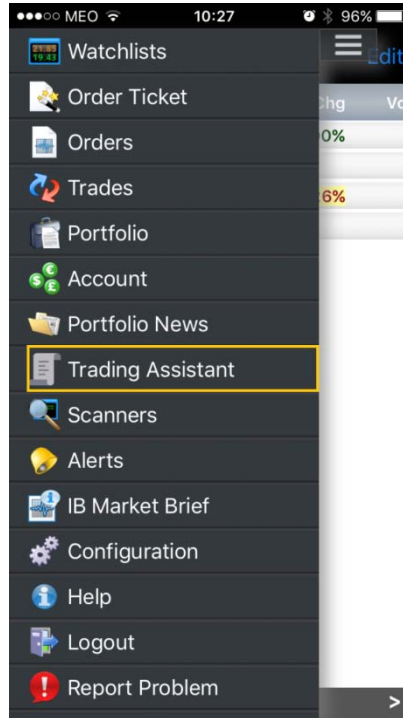


O *Portfolio News* permite consultar as notícias mais relevantes do Mercado financeiro:

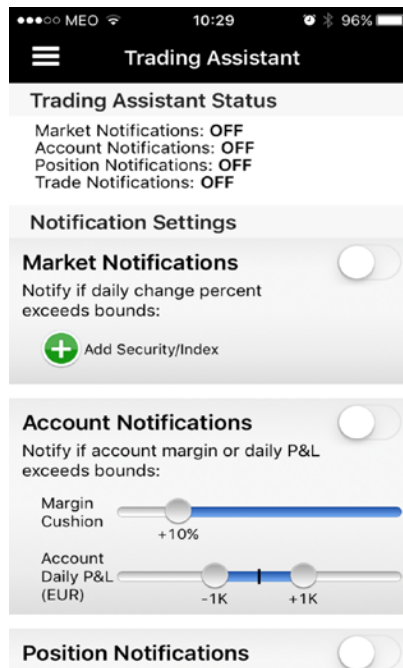


11 – Trading Assistant

O *Trading Assistant* permite alterar as definições de negociação:

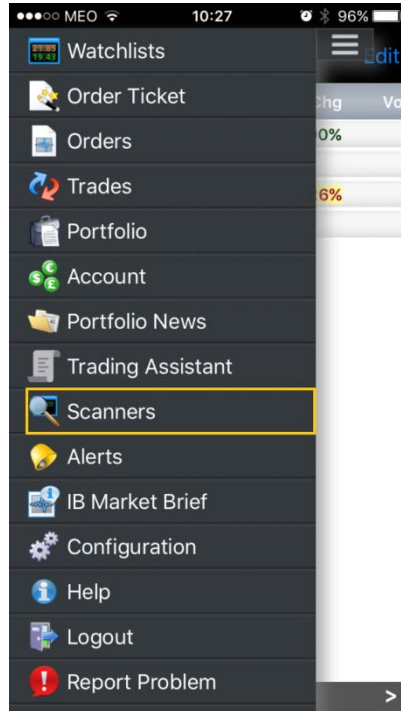


Permite ao investidor definir notificações na conta sobre o Mercado, sobre as suas posições ou sobre as margens.

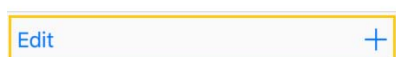


12 – Scanners

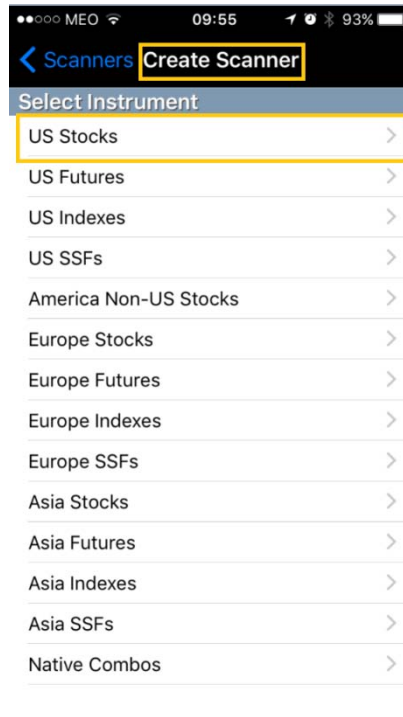
O campo *Scanners* mostra os títulos mais activos de Mercado.



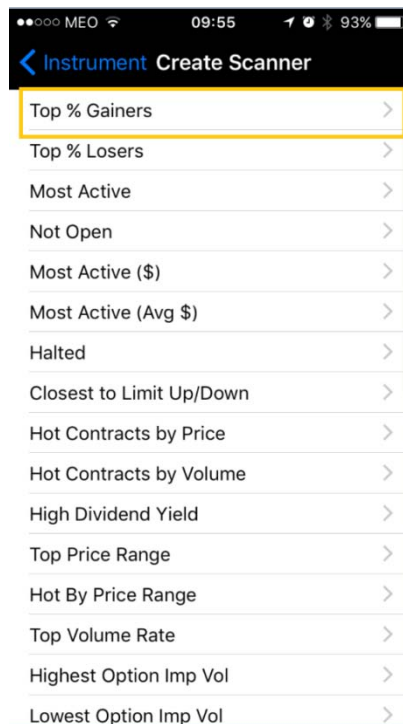
Exemplo: Activos acima de \$5,00 com maior Volume, Ganhos/Perdas, mínimos de 52 semanas, activos Norte-Americanos, Europeus e Asiáticos. Clique em *Edit +* para adicionar novos perfis de visualização



O campo *Create Scanner* permite definir as visualizações pretendidas:



Exemplo Top % Gainers



O *Screeener* fica demonstrado da forma que poderá verificar em baixo.

Activos cujo preço é >\$5,00 com maior volume nos EUA:



Symbol	Last	Volume
TVIX <small>NASDAQ.NMS</small>	10.50	53.9K
USO <small>ARCA</small>	8.55	33.2K
QQQ <small>NASDAQ.NMS</small>	101.35	32.4K
SPY <small>ARCA</small>	186.26	30.8K
VXX <small>ARCA</small>	26.73	23.0K
EEM <small>ARCA</small>	28.64	17.2K
AA <small>NYSE</small>	6.75	16.7K
PHG <small>NYSE</small>	26.13	15.2K
XIV <small>NASDAQ.NMS</small>	18.09	13.0K
GSK <small>NYSE</small>	39.81	12.1K
GDX <small>ARCA</small>	13.50	9.90K
AU <small>NYSE</small>	8.69	8.40K
RBS <small>NYSE</small>	7.20	7.90K
NEM <small>NYSE</small>	17.70	6.00K
UVXY <small>ARCA</small>	47.65	5.30K
BUD <small>NYSE</small>	121.10	5.20K

Activos cujo preço é >\$5,00 com as maiores valorizações % nos EUA:



Symbol	Last	Chg%
VXUP <small>NASDAQ.NMS</small>	13.87	+13.69%
BSI <small>NYSE</small>	5.94	+12.08%
JKS <small>NYSE</small>	20.00	+10.25%
RDIV <small>ARCA</small>	27.94	+9.78%
EDC <small>ARCA</small>	8.50	+8.42%
AU <small>NYSE</small>	7.78	+6.14%
RUSL <small>ARCA</small>	6.99	+5.91%
SVXY <small>ARCA</small>	38.10	+5.75%
ASHR <small>ARCA</small>	23.85	+5.21%
XIV <small>NASDAQ.NMS</small>	19.36	+4.99%
UN <small>NYSE</small>	42.09	+4.52%
UL <small>NYSE</small>	41.85	+4.39%
SNY <small>NYSE</small>	40.30	+4.38%
ARMH <small>NASDAQ.NMS</small>	41.37	+4.36%
UPRO <small>ARCA</small>	50.51	+4.34%
TNA <small>ARCA</small>	45.93	+4.22%

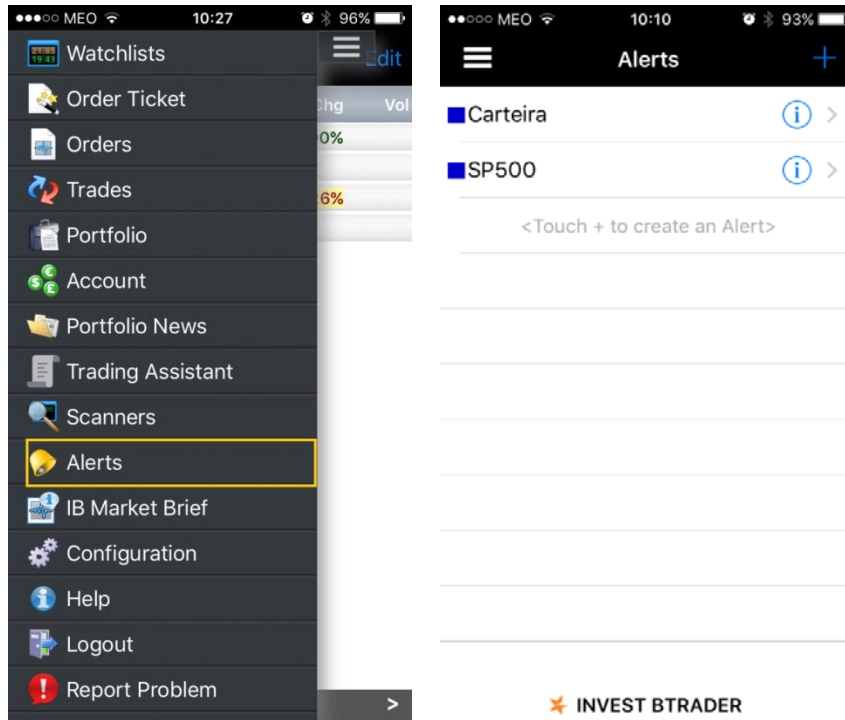
Activos com maior volume na Europa:



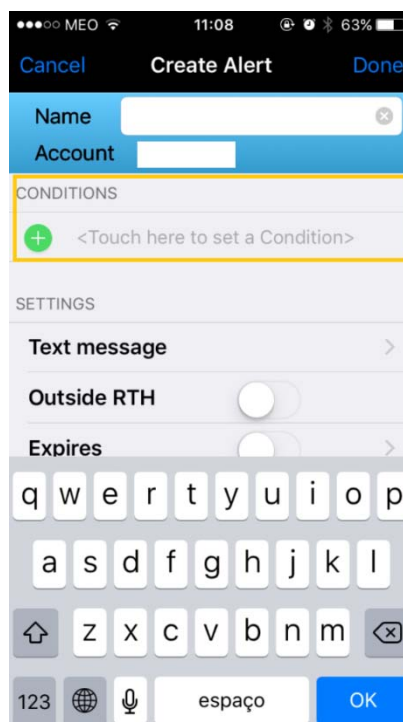
Symbol	Last	Volume
BBVA _{BM}	5.870	2.20M
LLOY _{LSE}	65.24	15.7M
GL _{LSE}	80.38	15.4M
IBE.D _{BM}	C0.125	
SANT _{BM}	3.982	3.39M
QBT _{BM}	C0.040	
VOD _{LSE}	215.95	4.66M
BARC _{LSE}	189.60	4.13M
BP. _{LSE}	343.90	3.25M
ACA _{SBF}	9.432	3.94M
MT _{AEB}	3.309	
TSCO _{LSE}	160.30	3.70M
HSBA _{LSE}	485.45	2.76M
SAB _{BM}	1.491	2.40M
BT _{LSE}	464.95	2.22M
AAL _{LSE}	251.50	2.27M

13 – Alerts

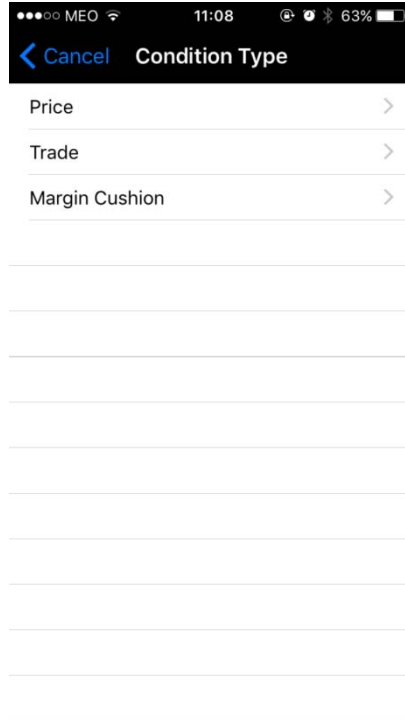
O campo *Alerts*, permite definir alertas de preços:



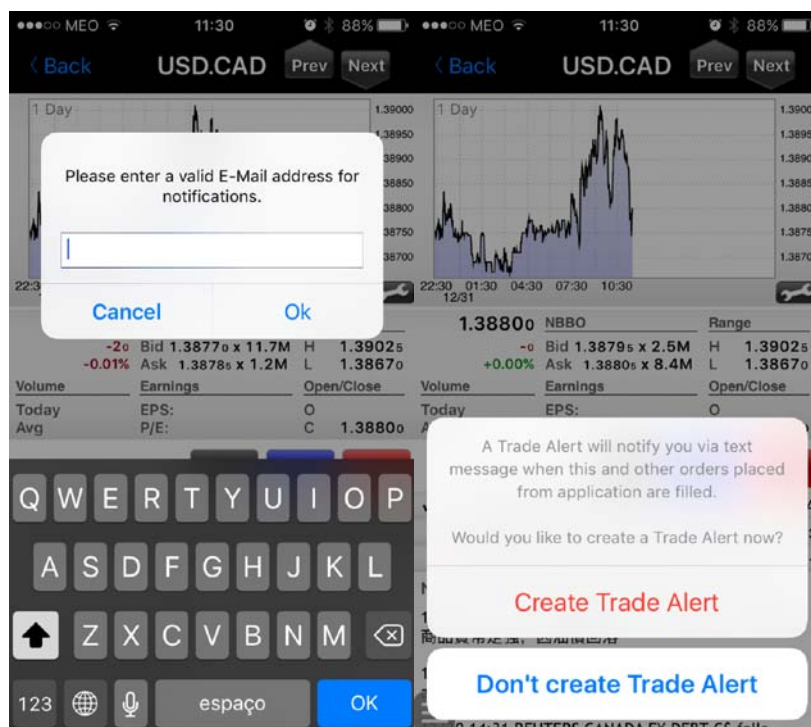
Pode escolher um nome para cada alerta e especificar as condições:



Pode definir as condições de cada alerta por: Activo, Preço, Trade (associar a um negócio) ou Margem:

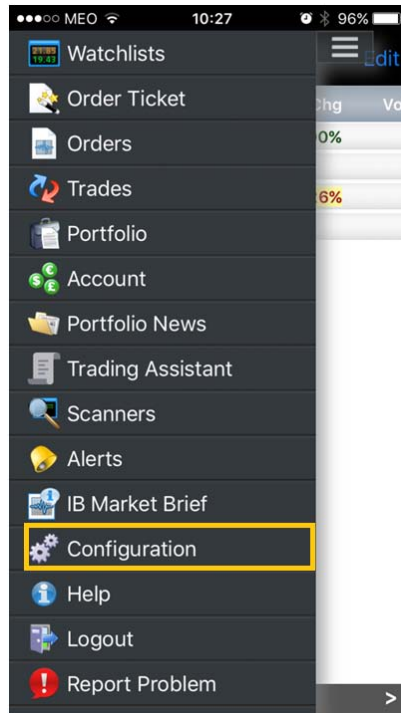


Introduza um email para associar o envio de alertas:



14 – Configuration

O campo *Configuration* permite configurar os parâmetros da conta Mobile:



Poderá associar um email, definir um toque e as definições de ligação:

